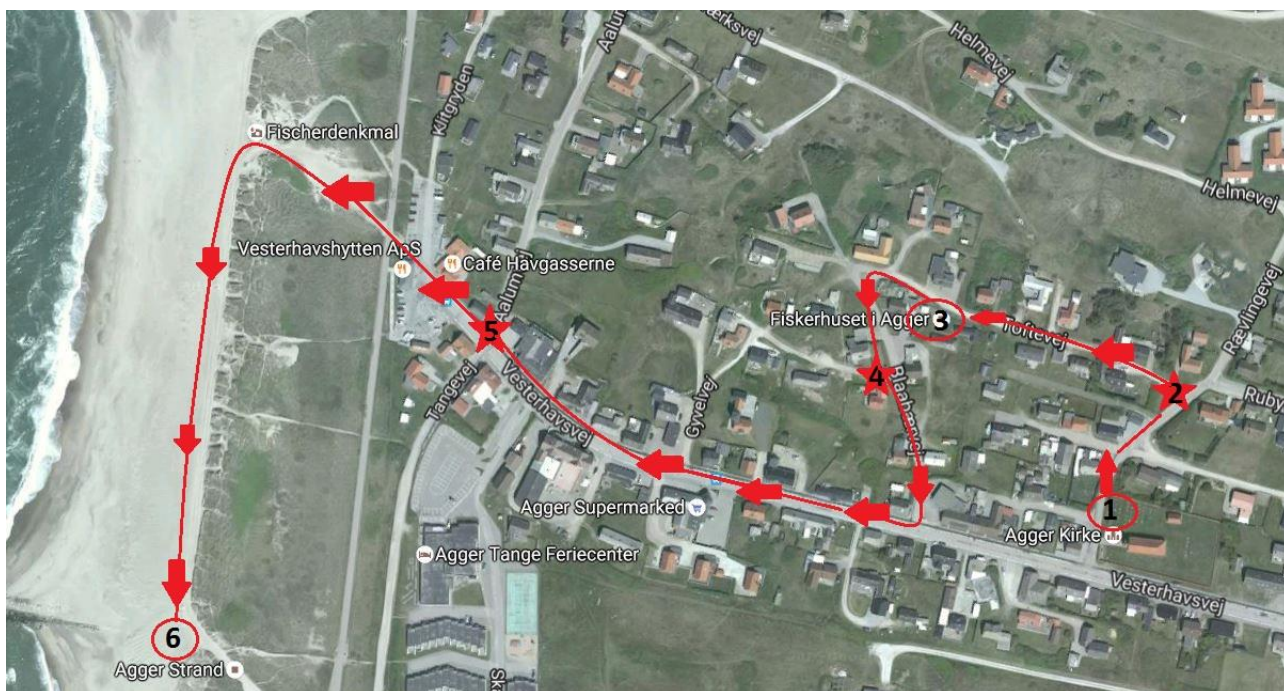


## Rute gennem Agger



- 1) Agger Kirkegård.
- 2) Toftevej. Tofte lå på Agger Tange omtrent, hvor Thyborøn Kanal nu er.
- 3) Fiskerhuset i Agger.
- 4) Nabevej. Nabe lå lidt syd for Øster Agger. Nabe er kendt for "Slaget ved Nabe", hvor thybobønder d. 3. oktober 1657 forgæves forsøgte at forsvare Thy mod de invaderende svenske tropper. Vejen Skansevej ved Agger Badehotel er opkaldt efter skansen, der blev anlagt på tværs af tangen ved Nabe til forsvaret af Thy.
- 5) Aalumvej. Nørre og Sønder Aalum lå nord for Vester Agger.
- 6) Et godt sted at bygge sin fiskerlandsby.